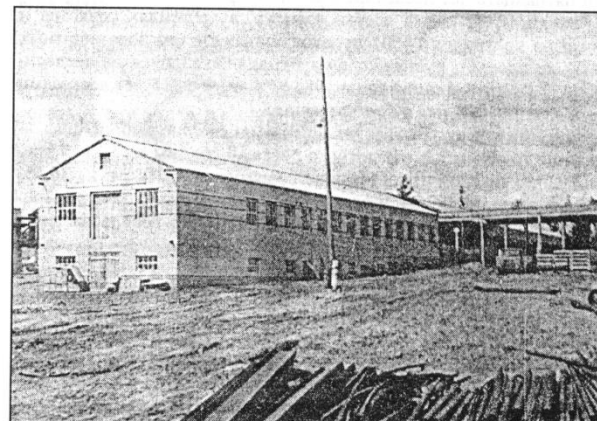
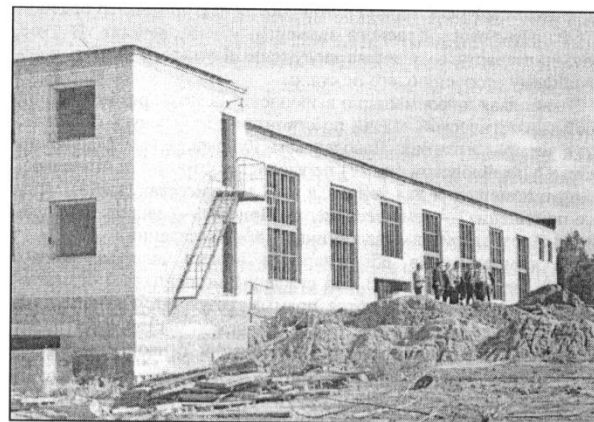
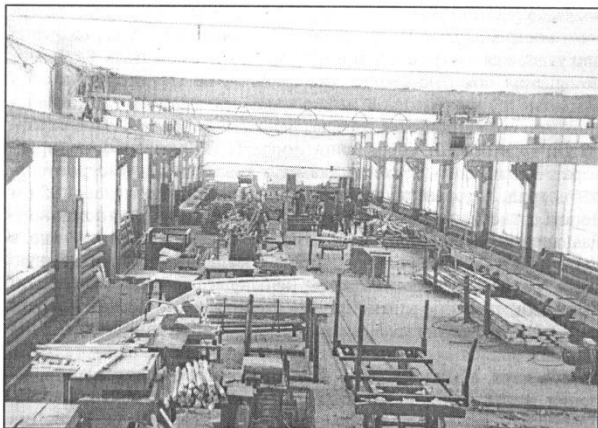


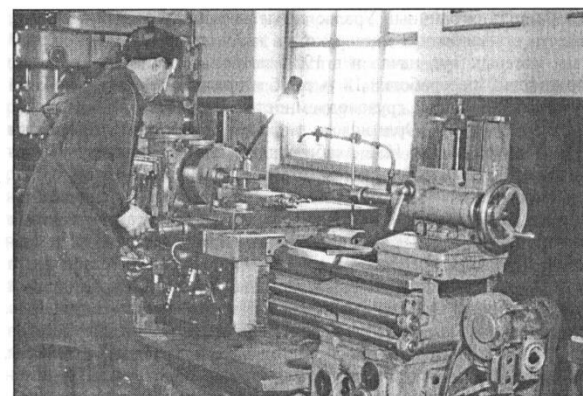
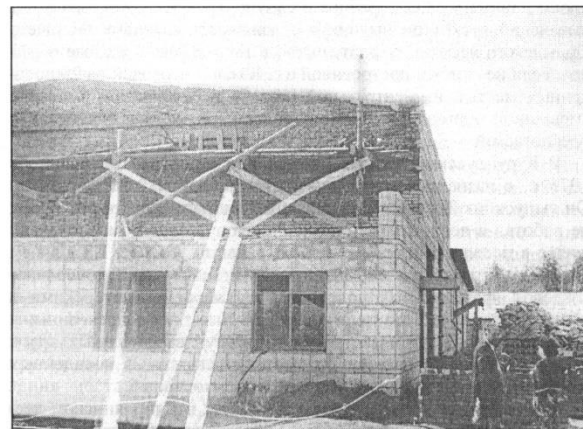
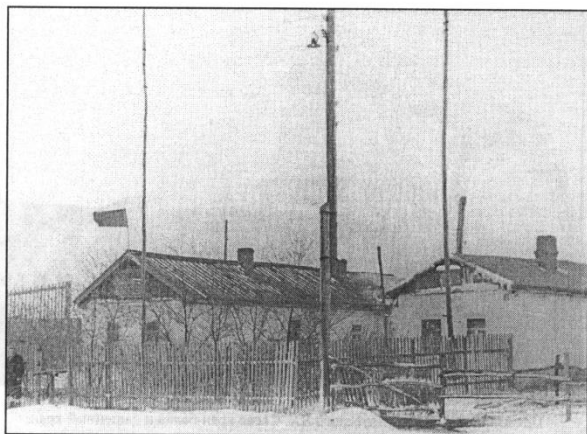
**Взаимодействие науки и производства
в решении задач лесного комплекса
Новосибирской области**

Дубовицкий А.В.,
заместитель Губернатора
Новосибирской области

Из истории лесного хозяйства Новосибирской области



Из истории лесного хозяйства Новосибирской области



Участники международного совещания по сохранению лесных генетических ресурсов Сибири



Некоторые актуальные проблемы лесного комплекса Новосибирской области

- 1. Уточнение нормативов режима рубок
обновления и переформирования**
- 2. Создание объектов Единого генетико-
селекционного комплекса (ЕГСК)**
- 3. Защита лесов от вредителей леса**

Структура расчетной лесосеки Новосибирской области

Вид рубки	Расчетная лесосека		Фактический объем заготовки, тыс.м3.
	тыс.куб.м.	%	
Рубка спелых и перестойных лесных насаждений	4994,9	88,9	760,0
Рубка лесных насаждений при уходе за лесами	528,0	9,4	350,0
Рубка повреждённых и погибших лесных насаждений	86,0	1,5	86,0
Рубка лесных насаждений на участках, предназначенных для строительства реконструкции и эксплуатации объектов лесной лесоперерабатывающей инфраструктуры и объектов, не связанных с созданием лесной инфраструктурой	8,3	0,2	4,0
ИТОГО:	5617,2	100	1200

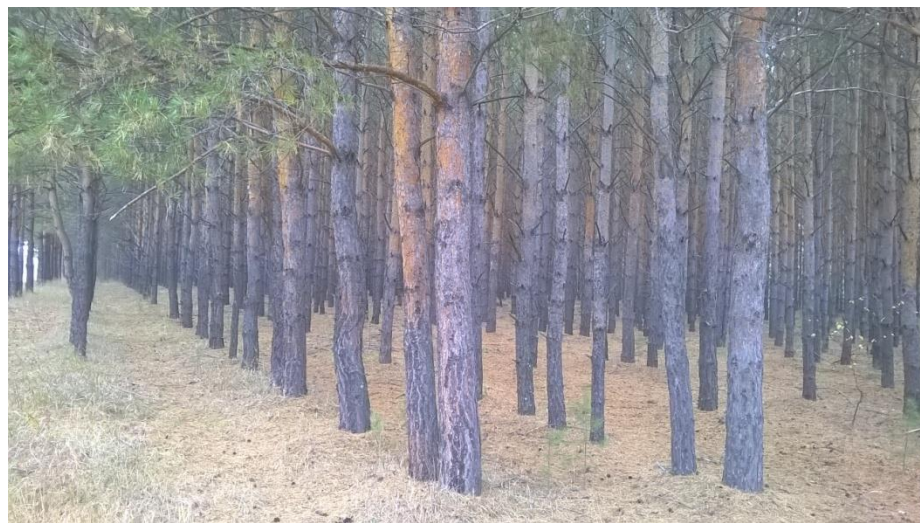
Распределение площади лесов и запасов древесины по группам возраста

№ п/п	Группа возраста лесных насаждений	Площадь земель, занятых лесными насаждениями (покрытых лесной растительностью) (тыс.га)	Общий запас насаждений (млн.куб.м.)
1	Молодняки		
	1 класса	197,4	4,29
	2 класса	171,5	6,8
2	Средневозрастные	1632,3	175,65
3	Приспевающие	825	118,05
4	Спелые и перестойные	1848,1	257,36
	в том числе перестойные	363,6	47,67
	Всего	4674,3	562,15

Эксперимент по проведению рубок обновления и перестройки



Объекты Единого генетико – селекционного комплекса Новосибирской области



Объекты Единого генетико – селекционного комплекса Новосибирской области

№ п/п	Наименование объекта	Единицы измерения	Количество
1	Плюсовые насаждения	га	130,6
2	Лесосеменные плантации	га	139,5
3	Постоянные лесосеменные плантации	га	73,8
4	Маточные плантации	га	3,5
5	Географические культуры	га	15,4
6	Испытательные культуры	га	15,8
7	Плюсовые деревья	шт.	592
8	Лесные генетические резерваты	га	2585

Лесосеменные плантации кедров сибирского в Елбашинском питомнике АО «Бердский лесхоз»



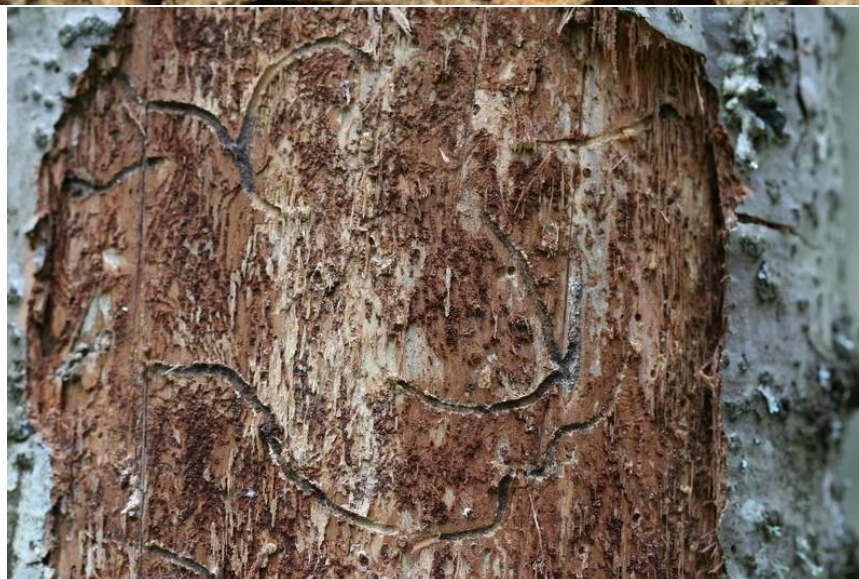
Лесосеменные плантации кедров сибирского в Елбашинском питомнике АО «Бердский лесхоз»



Обработка лесных насаждений от непарного шелкопряда в Барабинском лесничестве Новосибирской области



Поражение пихты уссурийским полиграфом в Маслянинском лесничестве Новосибирской области



Спасибо за внимание!