

113 Якутский научный центр Сибирского отделения Российской академии наук (ЯНЦ СО РАН) www.prez.yasn.ru

Анализ и прогнозирование социально-экономического развития Республики Саха (Якутия). Оценка работоспособности техники в зависимости от влияния эргономических факторов на оператора при эксплуатации в условиях низких климатических температур.

677027, Якутск,
ул. Петровского, 2,
(4-112) 39-05-01, 39-05-00

Председатель ЯНЦ
член-корреспондент РАН
Михаил Петрович Лебедев
prezidium@prez.yasn.ru

114 Институт космофизических исследований и аэронауки им. Ю.Г. Шафера Сибирского отделения Российской академии наук (ИКФИА СО РАН) www.ikfia.yasn.ru

Астрофизика космических лучей, солнечно-земная физика, со специализацией на физике атомного ядра и элементарных частиц, физика атмосферы и гидросферы. Родившаяся здесь теория ускорения космических лучей в остатках сверхновых объясняет все наблюдаемые свойства известных остатков, являясь значительным шагом в решении проблемы происхождения космических лучей.

677980, Якутск,
пр. Ленина, 31,
(4-112) 39-04-00

Врио директора
доктор физико-математических наук
Сергей Анатольевич Стародубцев
ikfia@yasn.ru

115 Институт биологических проблем криолитозоны Сибирского отделения Российской академии наук (ИБПК СО РАН) www.ibpc.yasn.ru

Экология организмов и сообществ: структурно-динамическая организация, функционирование и устойчивость экосистем криолитозоны; биологическое разнообразие: оптимизация использования и охрана биологических ресурсов криолитозоны. Институтом разработана схема размещения и развития особо охраняемых природных территорий Республики Саха (Якутия) до 2020 г. Создана комплексная сеть регионального и континентального экологического мониторинга природной среды SakhaFluxNet для изучения баланса углерода, потоков парниковых газов, энергии и воды.

677980, Якутск,
проспект Ленина, 41,
(4-112) 33-58-09

Врио директора
кандидат биологических наук
Иннокентий Михайлович Охлопков
irno-ibpc@yandex.ru

116 Институт геологии алмаза и благородных металлов Сибирского отделения Российской академии наук (ИГАБМ СО РАН) www.diamond.yasn.ru

Исследование уникальных геологических структур Сибирской платформы и Верхояно-Колымской складчатой области, регионов Восточной Арктики, закономерностей размещения месторождений полезных ископаемых. Открыты месторождение серебра, новое кимберлитовое поле, создана карта сейсмоструктуры Восточной Сибири, изменены представления о формировании геологических структур Северо-Востока Азии и Восточной Арктики.

677000, Якутск,
просп. Ленина, 39,
(4-112) 33-58-72

Директор
доктор геолого-минералогических наук
Валерий Юрьевич Фридовский
fridovsky@diamond.yasn.ru

117 Институт гуманитарных исследований и проблем малочисленных народов Севера Сибирского отделения Российской академии наук (ИГИИПМНС СО РАН) www.igi.yasn.ru

Комплексные исследования языков, этнической культуры, литературы, фольклора и истории народов северо-востока России и малочисленных народов Севера. Создание Большого толкового словаря якутского языка, академических трудов по документации и изучению языков и фольклора коренных малочисленных народов севера Якутии, тома «Якуты. Саха» серии «Народы и культуры РФ».

677027, Якутск,
ул. Петровского, 1,
(4112) 35-49-67

Врио директора
кандидат филологических наук
Наталья Иннокентьевна Попова



118 Институт горного дела Севера им. Н.В. Черского Сибирского отделения Российской академии наук (ИГДС СО РАН) www.igds.yasn.ru

Проблемы комплексного освоения минеральных ресурсов в условиях криолитозоны; теплофизика и геомеханика многолетнемерзлых пород и массивов с учетом антропогенных факторов. Установлены закономерности геомеханических и теплофизических процессов, изменения свойств геоматериалов при освоении месторождений криолитозоны. Разработаны новые элементы геотехнологий, методов и средств освоения недр, адаптированные к условиям Севера.

677980, Якутск,
пр. Ленина, 43,
(4-112) 39-00-42

Врио директора
кандидат технических наук
Владимир Петрович Зубков
zubkov@igds.yasn.ru

119 Институт мерзлотоведения им. П. И. Мельникова Сибирского отделения Российской академии наук (ИМЗ СО РАН) www.mpi.yasn.ru

Основной предмет исследований: эволюция криолитозоны под воздействием природных и антропогенных факторов, тепловое и механическое взаимодействие инженерных сооружений с многолетнемерзлыми грунтами. В ИМЗ составлена «Инженерно-геологическая карта Республики Саха (Якутия) масштаба 1:1500000», ведется научное сопровождение крупных федеральных проектов, разработки в области энергосберегающих технологий по использованию ресурсов естественного холода для обеспечения устойчивости мерзлых оснований и создания криобанков в толще мерзлых грунтов.

677010, Якутск,
ул. Мерзлотная, 36,
(4-112) 33-40-34, 39-08-01

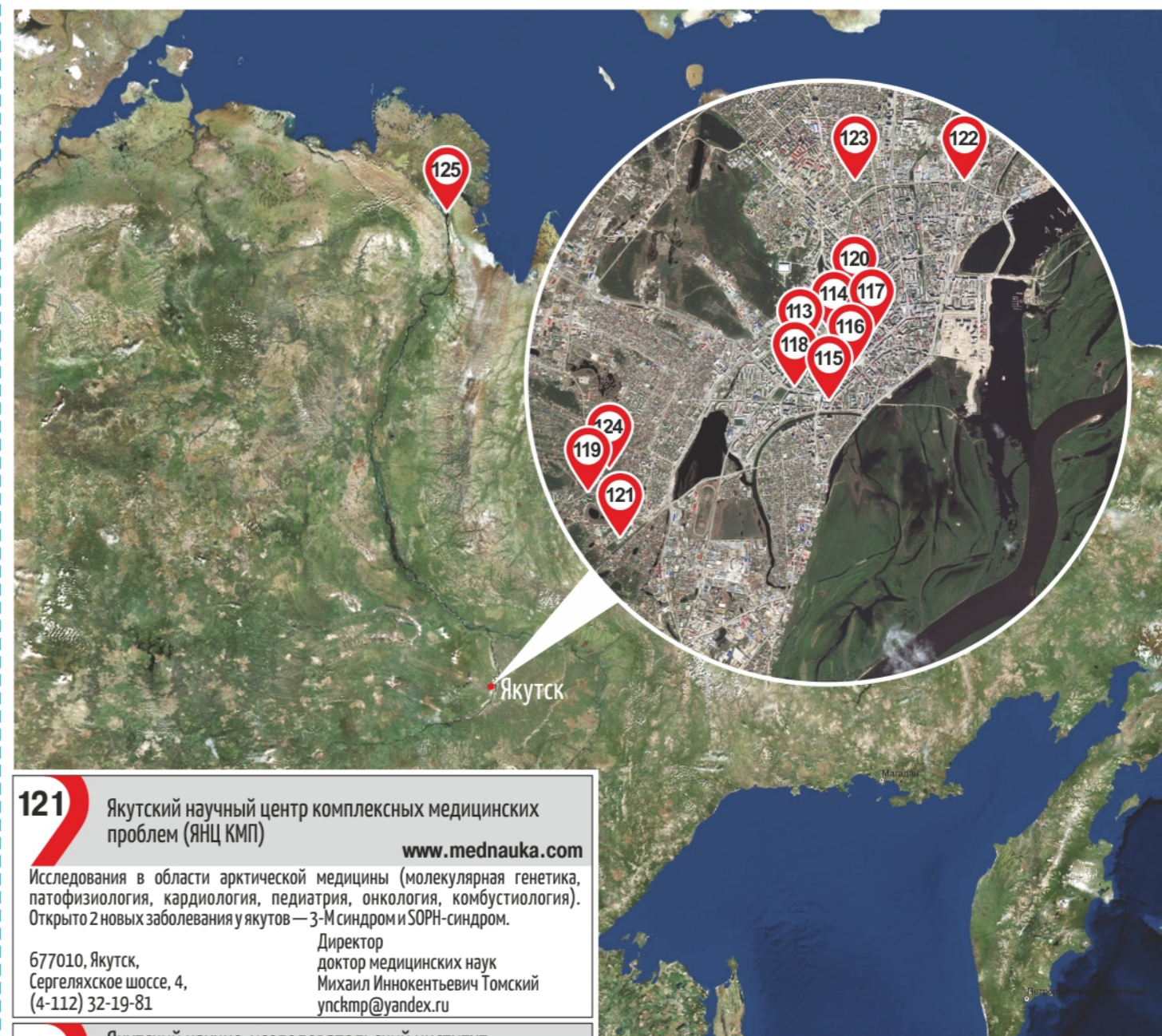
Директор
доктор геолого-минералогических наук
Михаил Николаевич Железняк
fe@mpi.yasn.ru

120 Институт проблем нефти и газа Сибирского отделения Российской академии наук (ИПНГ СО РАН) www.ipng.yasn.ru

Исследования по строению, истории развития нефтегазоносных территорий и углеводородному потенциалу материнских толщ востока Сибирской платформы, а также свойств неметаллических материалов в условиях Севера.

677980, Якутск,
ул. Октябрьская, 1,
(4-112) 39-06-20

Врио директора
доктор технических наук
Марина Дмитриевна Соколова
marsokol@mail.ru



121 Якутский научный центр комплексных медицинских проблем (ЯНЦ КМП) www.mednauka.com

Исследования в области арктической медицины (молекулярная генетика, патофизиология, кардиология, педиатрия, онкология, комбустиология). Открыто 2 новых заболевания якутов — 3-М синдром и SOPH-синдром.

677010, Якутск,
Сергеляхское шоссе, 4,
(4-112) 32-19-81

Директор
доктор медицинских наук
Михаил Иннокентьевич Томский
yncmp@yandex.ru

122 Якутский научно-исследовательский институт сельского хозяйства имени М.Г. Сафронова (ЯНИИСХ) www.agronii.yasn.ru

В институте созданы: 48 сортов сельскохозяйственных культур; 2 породы и 2 типа якутской лошади, утверждены эвенская, чукотская, эвенкийская породы оленей, разработаны вакцины против мьта и сальмонеллезного абортта лошадей, пробиотик «Сахабактисубтил».

677001, Якутск,
ул. Бестужева-Марлинского, 23/1,
(4-112) 21-45-72

Директор
кандидат сельскохозяйственных наук
Айаал Иванович Степанов
agronii@mail.ru

123 Северо-Восточный Федеральный университет им.М.К. Аммосова www.s-vfu.ru

Подготовка специалистов высшей квалификации в тесном взаимодействии с институтами ЯНЦ СО РАН для развития науки и технологий в Республике Саха (Якутия) и восточном секторе Арктики.

677027, г. Якутск, ул. Белинского,
+7 (4112) 35-20-90
Факс: +7 (4112) 32-13-14

Ректор
доктор педагогических наук
Евгения Исаевна Михайлова
rector@s-vfu.ru

124 Мерзлотный криобанк генофонда растений

Один из двух на Земле (другой создан Евросоюзом на о. Шпицберген). При стабильных -8 — -6 градусах Цельсия под слоем вечной мерзлоты в городской черте Якутска хранятся и пополняются тысячи образцов семян и тканей культурных растений.

125 Остров Самойловский

По личному распоряжению побывавшего здесь Владимира Путина на острове построена современная полярная исследовательская станция. Она работает круглогодично и используется российско-германской комплексной экспедицией «Лена», в других международных и национальных исследовательских проектах.